

# Daily Research

**14 September 2022**

**Statistics 13 September 2022**

|          |        |         |        |
|----------|--------|---------|--------|
| IHSG     | 7318   | +63.55  | +0.88% |
| DJIA     | 31104  | -1276   | -3.94% |
| S&P 500  | 3932   | -177.72 | -4.32% |
| Nasdaq   | 11633  | -632.84 | -5.16% |
| DAX      | 13188  | -213.32 | -1.59% |
| FTSE 100 | 7385   | -87.17  | -1.17% |
| CAC 40   | 6245   | -87.90  | -1.39% |
| Nikkei   | 28614  | +72.52  | +0.25% |
| HSI      | 19236  | -35.39  | -0.18% |
| Shanghai | 3263   | +1.74   | +0.05% |
| KOSPI    | 2449   | +65.26  | +2.74% |
| Gold     | 1713   | -27.60  | -1.59% |
| Nikel    | 24124  | -452.50 | -1.84% |
| Copper   | 7841   | -114.50 | -1.44% |
| WTI Oil  | 87.61  | -0.17   | -0.19% |
| Coal Oct | 425.00 | -2.50   | -0.58% |
| Coal Nov | 422.00 | +4.00   | +0.96% |
| FCPOc1   | 3759   | +209.00 | +5.89% |

**CORPORATE ACTIONS**

**DIVIDEN TUNAI (cumdate):**  
MLPT; 14 SEPTEMBER 2022 IDR 155  
EMTK; 15 SEPTEMBER 2022 IDR 5

**RIGHT ISSUE (Hari Pelaksanaan)**  
-

**STOCKSPLIT (Hari Pelaksanaan)**  
-

**ECONOMICS CALENDAR**

**Senin 12 September 2022**  
Libur Bursa China  
Libur Bursa Hongkong

**Selasa 13 September 2022**  
Inflasi US

**Rabu 14 September 2022**  
Inflasi UK

**Kamis 15 September 2022**  
Ekspor Impor Indonesia  
Neraca dagang Indonesia

**Jumat 16 September 2022**  
IHK GB

**Profindo Research 14 September 2022**

Wall Street melemah pada hari Selasa (13/9) setelah rilis inflasi yang lebih tinggi dari konsensus, mengakibatkan kekhawatiran terhadap kenaikan tingkat suku bunga yang agresif dari The Fed.

**DJIA -3.94%, S&P500 -4.32%, Nasdaq -5.16%.**

Bursa saham Eropa bergerak melemah pada Selasa (13/9) terseret Inflasi indeks harga konsumen (CPI) AS naik 0,1% untuk bulan ini dan 8,3% setiap tahun di bulan Agustus.

**Dax -1.59%, FTSE 100 -1.17%, CAC40 -1.39%**

Mayoritas bursa Asia menguat pada perdagangan Selasa (13/9), di tengah sikap investor yang menanti rilis data inflasi di Amerika Serikat (AS) periode Agustus 2022.

**Nikkei +0.25%, HSI -0.18%, Shanghai +0.05%, Kospi +2.74%**

Harga emas melemah pada Selasa (13/9) seiring menguatnya nilai tukar USD dan imbal hasil treasury US. Harga minyak WTI bergerak stagnan setelah rilis data inventory minyak yang meningkat 6 juta barel.

**Gold -1.59%, WTI Oil -0.19%**

**Indeks Harga Saham Gabungan**



IHSG pada perdagangan Selasa 13 September 2022 ditutup pada 7318 menguat sebesar 0.876%. IHSG ditutup menguat ditutup all time high diatas 7300, ditengah aksi beli investor asing. RSI positif dan MACD bergerak positif dan stochastic bergerak positif. Transaksi IHSG sebesar 16.70 trilyun, Sektor *idxfinance* dan *idxindustry* menjadi sektor pengangkat IHSG. Asing *netbuy* 1.23 trilyun pada pasar regular. Pada perdagangan Rabu 14 September 2022, IHSG berpotensi retest support 7287 dengan resisten pada alltime high IHSG di 7352. Saham-saham yang dapat diperhatikan **ASII, ADMR, ADHI, BRMS, SRTG, ESSA.**

**PER & PBV EMITEN**

|                     | Mar-Cap | PE      | PBV   |
|---------------------|---------|---------|-------|
| <b>AGRI</b>         |         |         |       |
| AALI                | 18.8 T  | 23.10   | 1.00  |
| LSIP                | 8.3 T   | 12.79   | 0.90  |
| DSNG                | 5.6 T   | 12.18   | 0.92  |
| SSMS                | 8.7 T   | 15.20   | 1.80  |
| <b>OTO</b>          |         |         |       |
| ASII                | 222.7 T | 13.65   | 1.43  |
| IMAS                | 3.8 T   | -5.40   | 0.35  |
| GJTL                | 2.5 T   | 7.78    | 0.36  |
| AUTO                | 4.9 T   | 2243.45 | 0.48  |
| <b>BANKING</b>      |         |         |       |
| BBCA                | 862.9 T | 30.72   | 4.67  |
| BBRI                | 577.7 T | 26.43   | 2.45  |
| BMRI                | 286.8 T | 16.62   | 1.52  |
| BNNI                | 100.1 T | 30.38   | 0.91  |
| BBTN                | 15.0 T  | 9.81    | 0.75  |
| BJBR                | 13.4 T  | 8.19    | 1.12  |
| ARTO                | 209.2 T | -808.24 | 23.26 |
| <b>CEMENT</b>       |         |         |       |
| INTP                | 38.7 T  | 20.28   | 1.74  |
| SMGR                | 48.6 T  | 17.21   | 1.42  |
| SMBR                | 6.6 T   | 682.70  | 1.92  |
| <b>CIGAR</b>        |         |         |       |
| GGRM                | 62.6 T  | 8.06    | 1.1   |
| WIIM                | 1.0 T   | 6.05    | 0.9   |
| HMSP                | 119.8 T | 13.83   | 4.0   |
| <b>CONSTRUCTION</b> |         |         |       |
| PTPP                | 6.8 T   | 55.38   | 0.6   |
| WSKT                | 11.3 T  | -1.75   | 1.5   |
| WIKA                | 10.9 T  | 62.29   | 0.8   |
| ADHI                | 3.4 T   | 157.42  | 0.6   |
| ACST                | 1.6 T   | -0.47   | 5.9   |
| <b>CONSUMER</b>     |         |         |       |
| INDF                | 55.8 T  | 8.50    | 1.3   |
| ICBP                | 97.4 T  | 14.74   | 3.3   |
| MYOR                | 52.8 T  | 25.61   | 4.8   |
| UNVR                | 150.7 T | 20.56   | 30.5  |
| SIDO                | 23.1 T  | 24.73   | 7.2   |
| <b>RITEL</b>        |         |         |       |
| MAPI                | 12.9 T  | -22.55  | 2.4   |
| ERAA                | 9.6 T   | 15.33   | 1.8   |
| RAIS                | 4.4 T   | -33.49  | 1.2   |
| ACES                | 21.7 T  | 29.40   | 4.2   |
| LPPF                | 7.4 T   | -8.16   | 12.7  |
| <b>PROPERTY</b>     |         |         |       |
| APLN                | 3.0 T   | -22.40  | 0.3   |
| ASRI                | 3.3 T   | -3.37   | 0.4   |
| BSDE                | 20.9 T  | 71.18   | 0.7   |
| CTRA                | 17.3 T  | 13.33   | 1.1   |
| LPKR                | 10.8 T  | -1.22   | 0.6   |
| PWON                | 23.3 T  | 25.27   | 1.6   |
| SMRA                | 13.9 T  | 68.30   | 1.8   |
| <b>TELCO</b>        |         |         |       |
| TLKM                | 365.5 T | 17.43   | 3.6   |
| ISAT                | 36.1 T  | -47.58  | 3.0   |
| EXCL                | 32.4 T  | 86.10   | 1.7   |
| TBIG                | 64.0 T  | 61.78   | 7.4   |
| TOWR                | 66.0 T  | 23.08   | 6.5   |
| <b>MINING</b>       |         |         |       |
| ADRO                | 56.3 T  | 28.60   | 1.1   |
| PTBA                | 30.9 T  | 12.75   | 1.8   |
| ANTM                | 55.0 T  | 46.42   | 2.9   |
| TINS                | 11.2 T  | -32.03  | 2.3   |
| HRUM                | 23.5 T  | 25.77   | 4.5   |
| INDY                | 9.9 T   | -5.95   | 1.0   |
| ITMG                | 22.8 T  | 40.46   | 1.9   |
| <b>TECH</b>         |         |         |       |
| BUKA                | 88.6 T  | -68.13  | 58.2  |
| EMTK                | 104.3 T | 45.58   | 9.0   |
| DCII                | 109.2 T | 597.43  | 151.7 |

**News Update**

PT Sarana Menara Nusantara Tbk (TOWR) telah menyerap belanja modal alias *capital expenditure* (capex) sebesar Rp 1,57 triliun pada semester 1-2022. Jumlah tersebut setara 39,25% dari alokasi capex untuk sepanjang tahun 2022 yang mencapai Rp 4 triliun. Wakil Direktur Utama TOWR Adam Gifari mengatakan, capex digunakan untuk pengembangan portofolio bisnis TOWR yang terdiversifikasi. "Sekitar 30% untuk tower, lalu 40% untuk *connectivity* dan *tower fiber*, serta sisanya untuk sewa lahan," kata Adam dalam acara Public Expose Live 2022, Selasa (13/9). **(Kontan)**

Manajemen PT Semen Baturaja Tbk (SMBR) optimistis kinerja perseroan di semester kedua ini akan terkerek lantaran sejumlah katalis positif. Salah satunya yakni siklus permintaan semen nasional yang biasanya meningkat di paruh kedua dibandingkan semester pertama. "Jadi dari tahun ke tahun menunjukkan *demand* lebih besar dari semester pertama. Jadi ada peluang peningkatan *demand*," ujar Direktur Produksi & Pengembangan Semen Baturaja, Suherman Yahya, dalam Paparan Publik Virtual, Selasa (13/9). **(Kontan)**

Krisis energi yang melanda Benua Eropa membawa berkah bagi perusahaan batubara dalam negeri. Pasalnya, permintaan batubara dari benua biru tersebut meningkat. Kesempatan ini diambil PT Bukit Asam Tbk (PTBA) dengan mengirim batubara ke wilayah Eropa, salah satunya Italia. Direktur Pengembangan Usaha PTBA Rafli Yandra mengatakan, pada Maret 2022, emiten pelat merah ini telah mengirim 71.500 ton batubara ke Italia. Kemudian, pada Juli 2022, PTBA kembali mengirim 75.500 ton batubara ke Italia **(Kontan)**

Emiten pakan ternak PT Charoen Pokphand Indonesia Tbk (CPIN) membukukan pendapatan senilai Rp 28,64 triliun pada semester 1-2022. Nilai ini tumbuh 12,44% dari pendapatan pada periode yang sama tahun lalu Rp 25,47 triliun. Kenaikan pendapatan ini diikuti oleh beban pokok penjualan dan pendapatan yang melesat 17,74% dari sebelumnya Rp 20,17 triliun menjadi Rp 23,75 triliun pada semester pertama 2022. Sehingga, jumlah laba bruto menurun 7.56% dari sebelumnya Rp 5,29 triliun menjadi Rp 4,89 triliun. **(Kontan)**

Komisi XI Dewan Perwakilan Rakyat (DPR) RI menyetujui proses privatisasi dan Penyertaan Modal Negara (PMN) melalui mekanisme *rights issue* kepada PT Waskita Karya Tbk (WSKT) Tahun 2022. Nilai PMN tersebut mencapai Rp 3 triliun dan nilai *rights issue* porsi publik sebesar Rp 900 miliar. Direktur Jenderal Kekayaan Negara (DJKN) Kementerian Keuangan Rionald Silaban mengatakan, penggunaan suntikan PMN tersebut akan digunakan untuk menyelesaikan pembangunan dua jalan tol di Sumatra (ruas tol Kayu Agung-Palembang-Betung) dan di Jawa (ruas tol Ciawi-Sukabumi). **(Kontan)**

**Profindo Technical Analysis 14 September 2022**

**PT Astra Internasional Tbk  
 (ASII)**



Pada perdagangan 13 September ditutup pada 7200 ditutup menguat 3.2%. Secara teknikal ASII berhasil menembus resiten 7100, berpotensi menguat menguji 7500-7600.

**Buy > 7100**  
**Target Price 7500-7600**  
**Stoploss <7000**

**PT Adaro Minerals Indonesia TBK  
 (ADMR)**



Pada perdagangan 13 September ditutup pada 1780 ditutup menguat 4.4%. Secara teknikal ADMR berhasil breakout 1750, berpotensi melanjutkan penguatan menguji 1850-1870.

**Buy >1750**  
**Target Price 1850-1870**  
**Stoploss <1720**

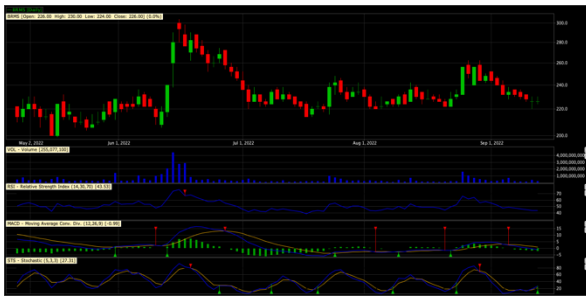
**PT Adhi Karya (PERSERO) TBK  
 (ADHI)**



Pada perdagangan 13 September ditutup pada 855 ditutup menguat 4.9%. Secara teknikal ADHI berhasil breakout 840, berpotensi melanjutkan penguatan menguji 890-900.

**Buy >840**  
**Target Price 890-900**  
**Stoploss <825**

**PT Bumi Resources Minerals TBK  
 (BRMS)**



Pada perdagangan 13 September ditutup pada 226 ditutup stagnan. Secara teknikal BRMS membentuk doji 2 kali berturut turut di support, berpotensi rebound menguji 238-242.

**Buy > 220**  
**Target Price 238-242**  
**Stoploss < 216**

**PT Surya Esa Perkasa TBK  
 (ESSA)**



Pada perdagangan 13 September ditutup pada 1160 ditutup menguat 4.0%. Secara teknikal ESSA rebound dari support rising wedges, berpotensi menguat menguji 1200-1210.

**Buy > 1150**  
**Target Price 1200-1210**  
**Stoploss < 1120**

**PT Saratoga Investama Sedaya TBK  
 (SRTG)**



Pada perdagangan 13 September ditutup pada 2980 ditutup menguat 4.6%. Secara teknikal SRTG berada pada area supply, berpotensi terjadi profit taking.

**Sell on strength**  
**Target Price 3030-3060**

**Profindo Research Team:**

**Setya Pambudi**

(Research Analyst)

Setya.pambudi@profindo.com  
Ext 713

**Abraham Prasetya Purwadi**

(Technical Analyst)

abraham.prasetya@profindo.com  
Ext 715

**Profindo Equity Sales Team**

**Jessie James**

(Head of Equity Sales)

jessie.james@profindo.com  
Ext 314

**Gabriella Pratiwy**

(Head of Marcom& OLT)

Gabriella.pratiwy@profindo.com  
Ext 600

**KANTOR PUSAT**

Permata Kuningan Building, 19F  
Jl. KuninganMulia, Kav. 9C, Guntur Setiabudi  
South Jakarta 12980

Phone : +62 21 8378 0888

Fax : +62 21 8378 0909

WA : 0818 0772 5505

FB : ProclickProfindo

IG : @profindosekuritas

Telegram : RanGers Stock Community

Twitter : proclickRG

**KANTOR PERWAKILAN**

**SERANG**

IDX Indonesia Stock Exchange  
Jl. Veteran No 39-40  
Cimuncang, Kota Serang  
Banten 42117

**BANDUNG**

IDX Indonesia Stock Exchange  
Jl. PHH Mustofa No 33  
Neglasari, Kec. Cibeunying Kaler,  
Bandung 40124

**DISCLAIMER**

This research report is prepared by PT PROFINDO SEKURITAS INDONESIA for information purposes only and is not to be used or considered as an offer or the solicitation of an offer to sell or to buy or subscribe for securities or other financial instruments. The report has been prepared without regard to individual financial circumstance, need or objective of person to receive it. The securities discussed in this report may not be suitable for all investors. The appropriateness of any particular investment or strategy whether opined on or referred to in this report or otherwise will depend on an investor's individual circumstance and objective and should be independently evaluated and confirmed by such investor, and, if appropriate, with his professional advisers independently before adoption or implementation (either as is or varied).